

#SomTransformació



# Memòria Activitat i Impacte

**ANY 2022**





## En marxa el nou Pla Estratègic

L'Assemblea General de persones sòcies d'ASPID, aprova el nou Pla 2022-2026.



## 10e Aniversari de NEUROLLEIDA

Els serveis de neurorehabilitació d'ASPID, celebren els actes del seu desè aniversari.



## Adquirim unes noves instal.lacions a Lleida

En el futur, aquests nous locals amb una superfície de 1.000m<sup>2</sup>, donaran cabuda als centre "candi villafañe" i serveis d'ASPID.





# Pla Estratègic 2022-2026



## LA MISSIÓ D'ASPID

Afavorim la qualitat de vida de les persones, especialment aquelles amb discapacitat física i/o situació de vulnerabilitat (infants, joves, famílies i/o gent gran); oferint eines i suports centrats en la persona que afavoreixin el seu desenvolupament integral.

## TRETS DISTINTIUS

- Som el resultat de la **iniciativa social** col·lectiva lleidatana
- Estem oberts als nous **reptes de la comunitat i dels grups** més vulnerables,
- Generem aliances en la comunitat per promoure la transformació social en el nostre territori.
- Atenció **Centrada en la Persona**: Treballem l'empoderament i l'autonomia de les persones
- Aplicació de nous i innovadors **models d'atenció**
- Desenvolupem una **gestió ètica, transparent i de bon govern**

Comunicació

Respecte

Confiança

Empatia



# Pla Estratègic 2022-2026

## TRANSFORMAR L'ESTRUCTURA ORGANITZATIVA EN LA FUNDACIÓ ASPID FUTUR

Repensar l'estructura organitzativa d'aspid actual a través de la posada en marxa de la Fundació ASPID, nova estructura organitzativa que ha d'assumir la gestió dels serveis i garantir el patrimoni organitzatiu.

## CONSOLIDAR LA MISSIÓ, VISIÓ I VALORS D'ASPID

A través d'implementar Plans Operatius anuals que ajudin a consolidar els serveis d'aspid i la implementació de nous models i metodologies

*#SomTransformació*





“

CONTRIBUÏM

*Responsabilitat Social i impactes aconseguits*

AMB ELS OBJECTIUS DE DESENVOLUPAMENT SOSTENIBLE (ODS)



”



# Eix Estratègic 1



## ACONSEGUIM LA CESSIÓ D'UN 1ER HABITATGE

L'Agència Catalana de l'Habitatge ha cedit a ASPID un primer habitatge situat a Lleida, i per donar continuïtat al projecte pilot en àmbit autonomia i suports en l'entorn, possibilitant la posada en marxa d'un habitatge compartit amb serveis de suport.



## EN MARXA SOC-ORIENTA, PER A LA INSERCIÓ LABORAL

En els Serveis d'Orientació i Intermediació Laboral d'ASPID, posem en marxa SOC ORIENTA, un nou programa per aconseguir la inserció laboral de les persones en la comarca del Segrià i l'Alt Urgell.



## NOU PROGRAMA MENTORIA SOCIOEDUCATIVA

Amb caràcter pioner a Lleida, posem en marxa el programa Mentoria Socioeducativa TANDEM, on joves estudiants d'ESO són acompanyats per joves mentors a través de l'adjudicació d'aquest projecte pel departament Educació de l'Ajuntament de lleida.



# Eix Estratègic 2

## LA NOSTRA RESPONSABILITAT SOCIAL AMB L'ENTON

Integrem els eixos del nostre **Pla Estratègic** amb el nostre **Pla de Responsabilitat Social**, alineant la nostra contribució en l'assoliment dels **Objectius de Desenvolupament Sostenible (ODS)** impulsats en l'Agenda 2030 de les Nacions Unides.



## NEUROLLEIDA, ESTRENA NOU PROGRAMA PER A PERSONES AMB PARKINSON

El nou programa adreçat a les persones afectades per Parkinson i per altres parkinsonismes, té l'objectiu de prevenir el deteriorament lligat a la malaltia, millorar la qualitat de vida i sobretot empoderar els participants i els familiars per tal de fomentar un estil de vida actiu

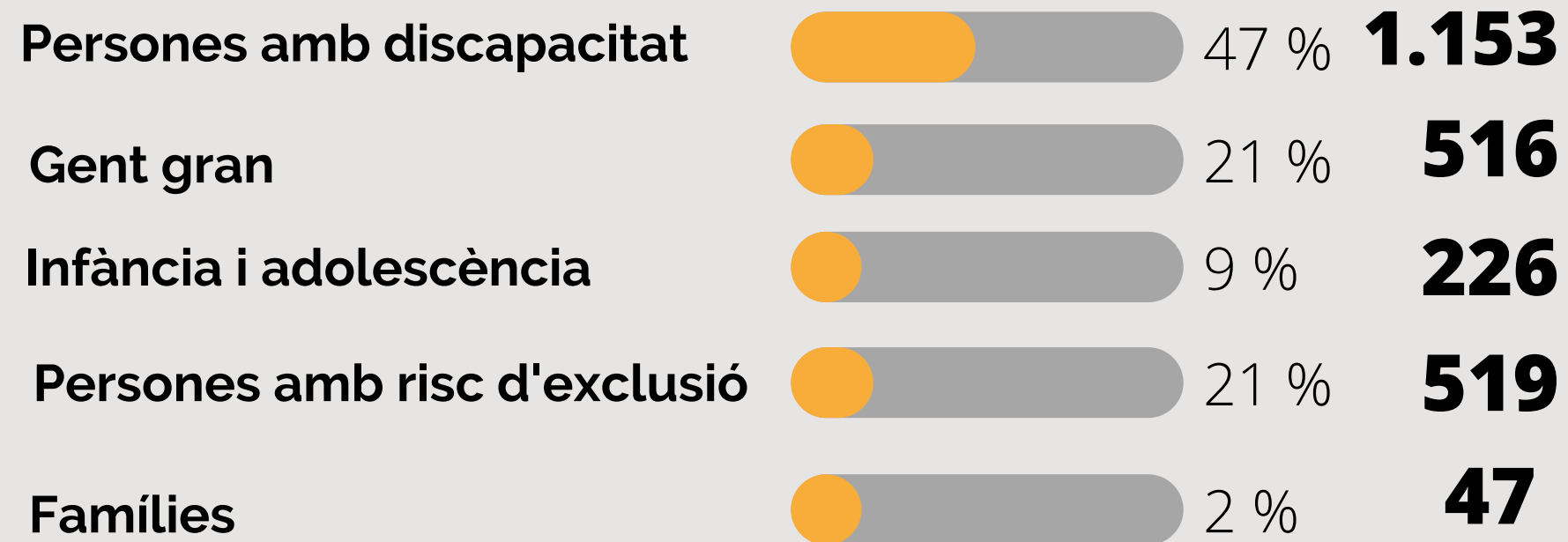
## INCIDIM SOBRE L'ACCESSIBILITAT PROVÍNCIA LLEIDA

El **Grup d'accessibilitat d'ASPID** continua **incidint** en les polítiques locals i provincials per millorar l'accessibilitat. Manté interlocució amb els responsables polítics lleidatans per incidir en l'accessibilitat dels **espais d'interès públic i natural** de la província.



# Eix Estratègic 3

## Persones usuàries ateses 2.461



**Impacte participants en projectes 3.550**

**6.011**  
PERSONES SOBRE LES  
QUE HEM TINGUT  
IMPACTE EN L'ANY 2022



**PERSONES I TERRITORI EL NOSTRE CENTRE D'ACCIÓ**



# Eix Estratègic 4



La **Comissió d'Igualtat** d'ASPID, comença a treballar amb el disseny 3er Pla d'Igualtat d'ASPID, amb la intenció que pugui aplicar-se ja a partir de principis de l'any 2023.

Celebrem un any més la **jornada interna de cohesió transversal** d'ASPID, on la majoria de professionals de l'entitat comparteixen els valors de l'entitat.

**ORGANITZACIÓ DE FUTUR**

# Equip de persones

12

## JUNTA DIRECTIVA

Presidenta Bibiana Bendicho, Vicepresident Antoni Montardit, Tresorer Pere Bilon, Vocal Pere Bailón, Secretària Olga Belli, Vocals: Josep Giralt, Eva López, Pere Navarro, Iolanda Sardina, Teresa Teixidó, Francesc Majós, Andreu Sánchez i Rafael Ventura

40

## COL.LABORADORS D'ASPID

Son socis i sòcies d'ASPID que voluntàriament a nivell individual i/o a través de grups de participació comparteixen el seu temps i interès personal amb alguns dels fins i/o objectius de l'Associació.

153

## PROFESSIONALS

Núm. profess: 153 (Dones: 119 Homes: 34)  
Núm. profess amb cert. discapacitat: 62 ( Dones 38 Homes 24)  
Satisfacció global amb l'organització: 8,13% (Balanç Social)  
Formació - Professionals/Hores: 82 professionals - 1.844h  
Ajuts destinats a la formació: 47 ajuts concedits

13

## VOLUNTARIS

Número voluntaris/es nous 2022: 13 persones  
Número voluntaris/es Borsa: 41 persones





**CONTRIBUÏM**

*Les persones al centre de  
la nostra acció*

**ALS OBJECTIUS DE DESENVOLUPAMENT SOSTENIBLE (ODS)**

*#SomTransformació*



# #SomTransformació

8,6/10  
satisfacció

## ATENCIÓ ALS SOCIS/ES

Orientació a nous socis/es  70 % **70 socis/es**

Atencions a socis/es  8 % **138 socis/es atesos/es**

Total socis/es 12/2022 : **655 persones sòcies**

## GRUPS PARTICIPACIÓ ASSOCIATIUS

Grup Accessibilitat: **15 persones participants**

Grup Dany Cerebral: **9 persones participants**

Grup d'Ajuda Mútua Familiars Cuidadors: **9 persones participants**

Club Social: **10 persones participants**

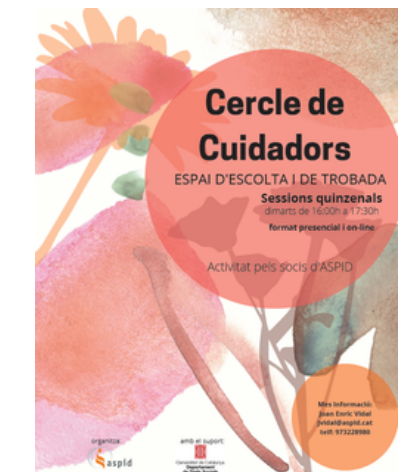
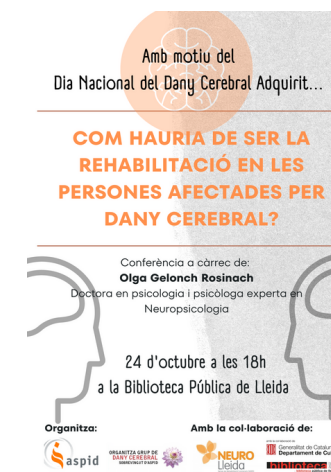
Club Esportiu ASPID: **6 esportistes amateur i 28 terapèutic**

## SENSIBILITZACIÓ I ACTIVITAT SOCIAL

Taller "Canviant Perspectives" realitzats en IES : **248 joves / 6 centres educatius**

Taller "Posa el fre" realitzats en IES: **75 joves/ 3 centres educatius**

Càpsules Formatives "Discapacitat a CF o Universitat: **345 joves/ 8 centres**





# + Autonomia

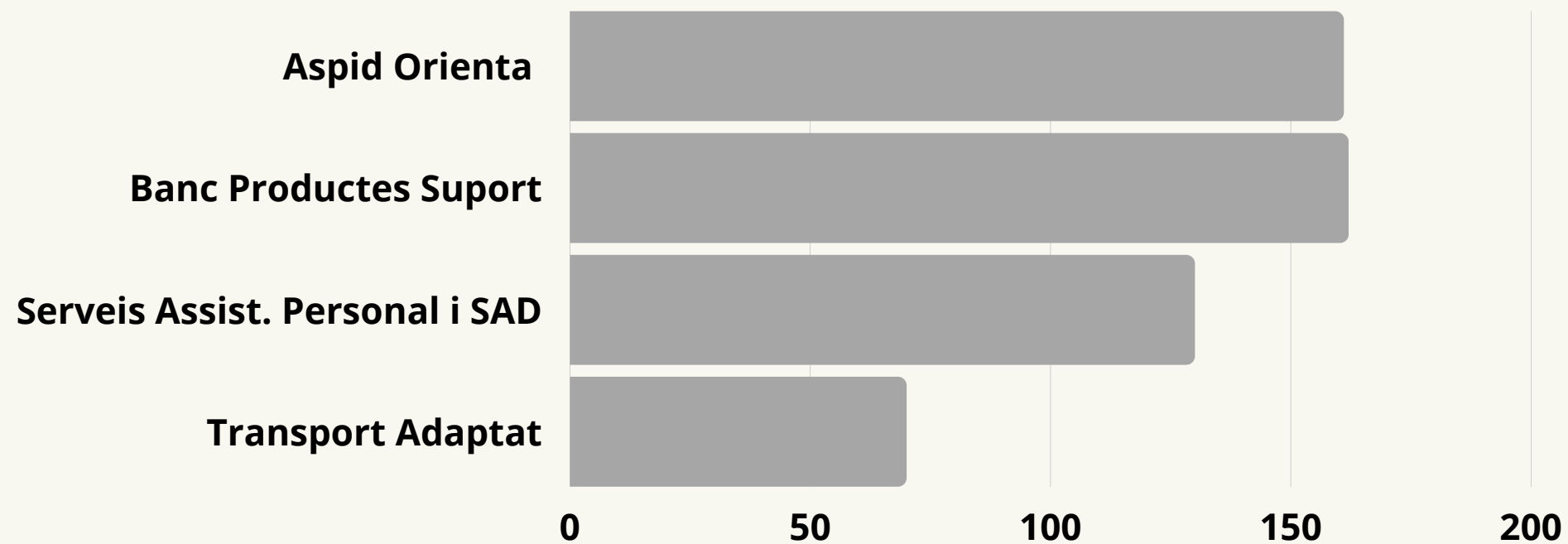
Posem al teu abast els suports i recursos necessaris per tal de promoure el desenvolupament autònom del teu projecte de vida

9,7/10

satisfacció serveis autonomia

8,5/10

satisfacció serveis at. domicili



## Autonomia Personal



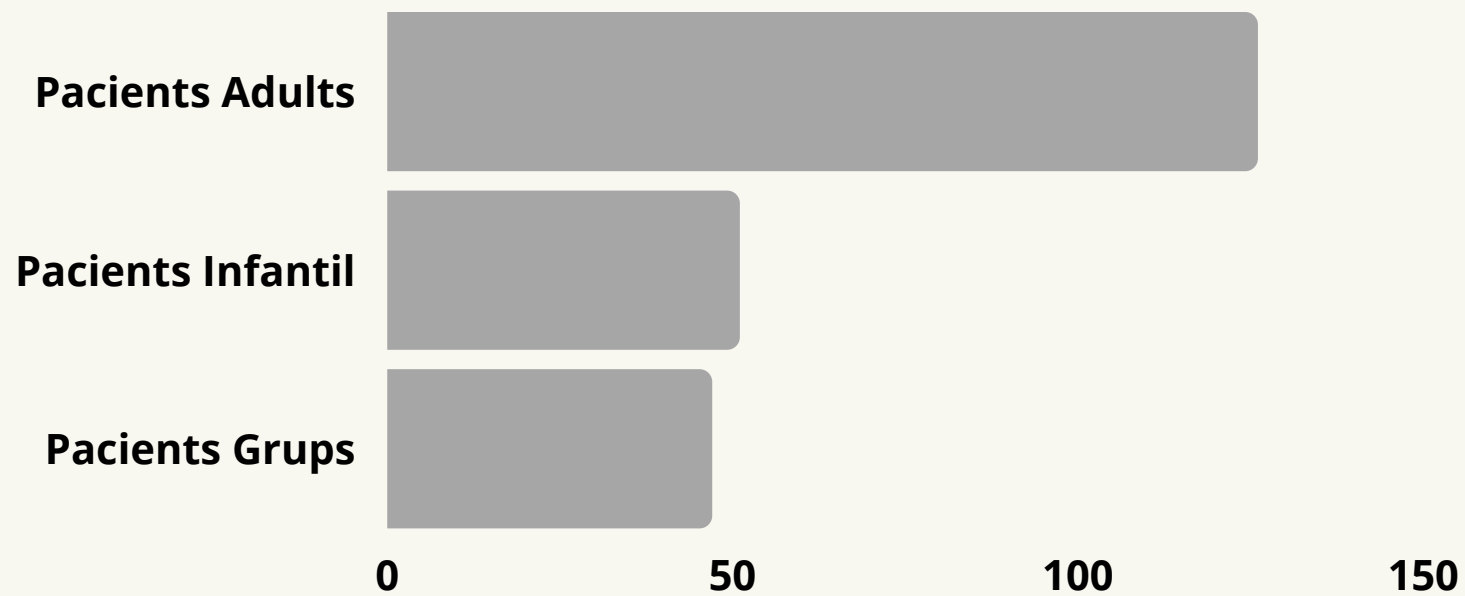
**453 persones ateses**

### DESTAQUEM NOVES INICIATIVES!!

- Posem en marxa el primer habitatge compartit amb serveis de suport per a possibilitar la vida amb autonomia a persones amb discapacitats neurològiques
- Banc Solidari Productes de Suport, engegem iniciatives a la Noguera i Pla d'Urgell

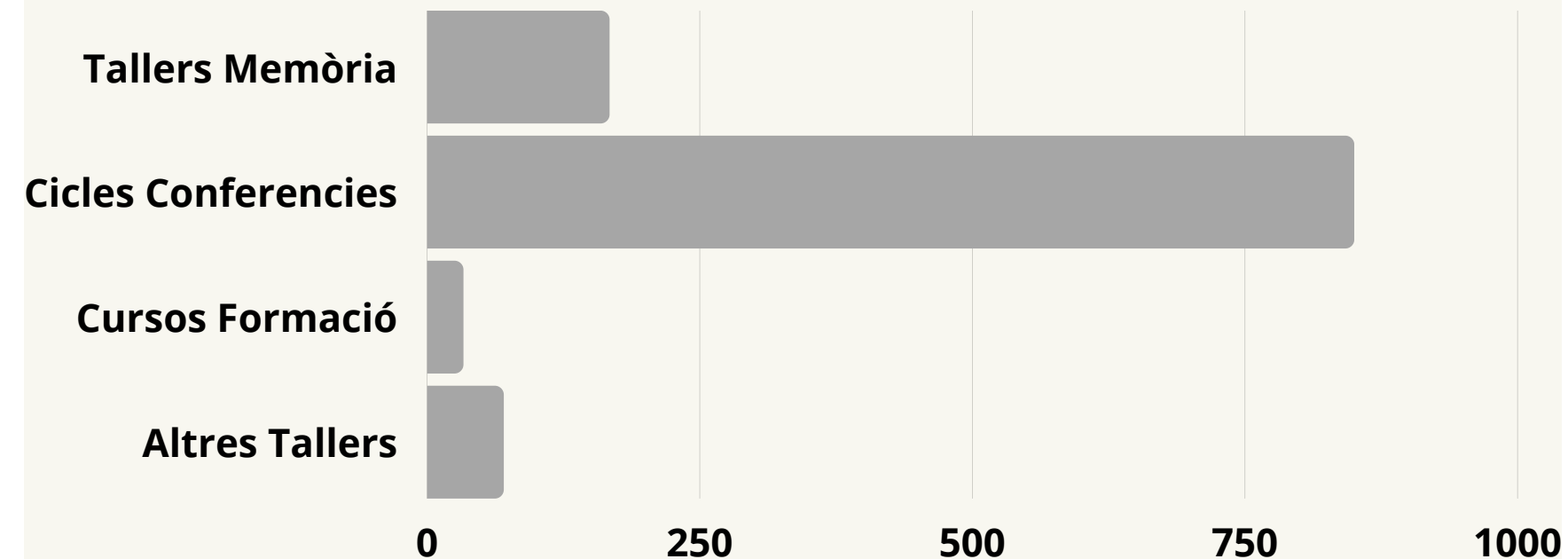


## TRACTAMENTS NEUROREHABILITADORS



**224 pacients atesos**

## NEUROPREVENCIÓ I FORMACIÓ



**1.120 participants**

**9/10**  
satisfacció



**VERMUT 10 ANYS NEUROLLEIDA**  
Lo Marraco, Plaça Sant Joan, 13  
A partir de les 11h  
Música en directe a càrrec de: A&B  
**18 de juny**  
Dinamitzat per: **Jordi Huete**  
Per als més petits:  
  
Jocs de fusta tradicionals i pinta-carest!

**NOU GRUP DE PARKINSON**  
INICI SETEMBRE 2022  
PROGRAMA ESPECÍFIC ADREÇAT A PERSONES AMB MALALTIA DE PARKINSON O PARKINSONISMES GRUPS REDUÏTS  
2 SESSIONS SETMANALS DE DUES HORES DE DURADA  
FISIOTERÀPIA  
TERÀPIA OCUPACIONAL  
LOGOPÈDIA  
  
TRUCA AL 973 22 89 80 I DEMANA MÉS INFORMACIÓ!  
PLACES LIMITADES!

PRESENTACIÓ DEL SERVEI DE NEUROPSICOLOGIA FORENSE

**Valoracions Pericials Neuropsicològiques**



**10 anys**  
**NeuroLleida**



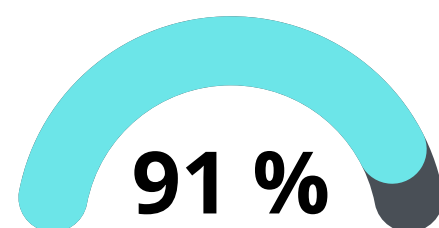


9,2/10  
satisfacció

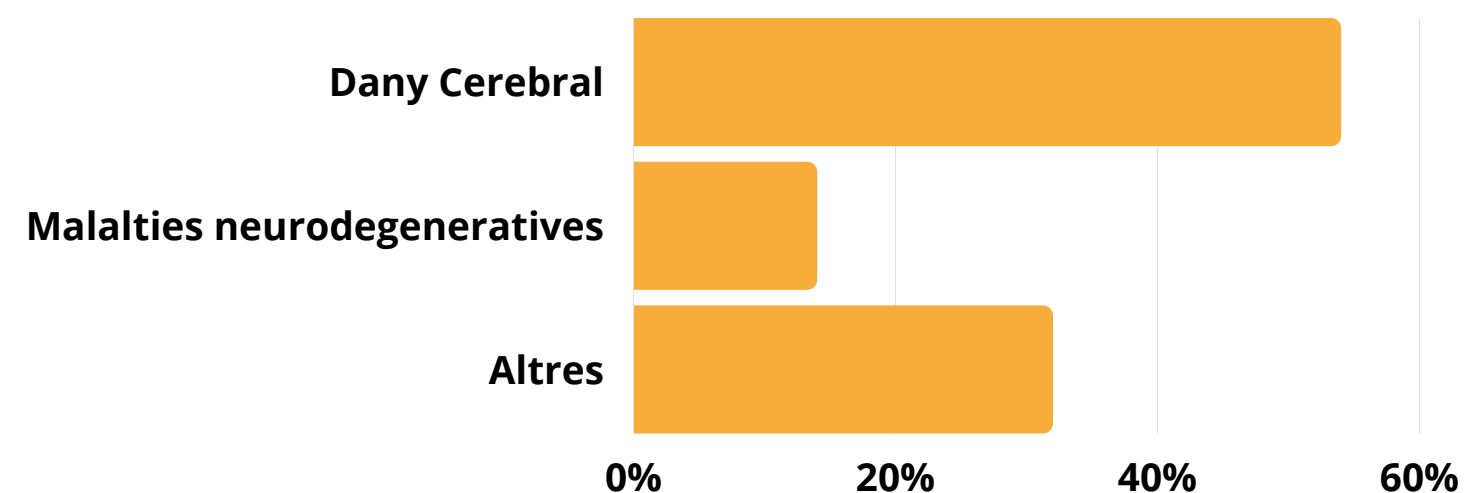
Oferim una atenció integral i especialitzada per a persones amb discapacitat física, amb l'objectiu últim de millorar la qualitat de vida i la integració en la comunitat.



**45** Persones  
Ateses



Ocupació  
Places



*Atenció Diürna "Candi Villafañe"*



**1.002** **Persones Ateses** **483 discapacitat**  
**519 risc exclusió**



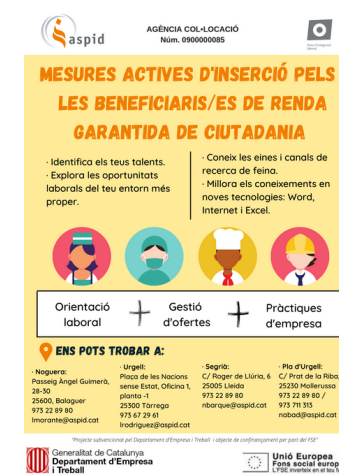
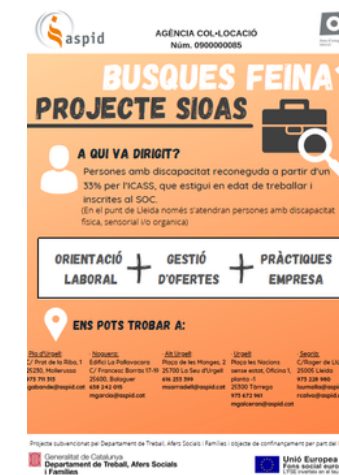
# Integració Laboral

## A LES PERSONES

Fomentem i garantim l'**accés a la feina** de les persones amb discapacitat o en situació de vulnerabilitat social, per tal de contribuir a fer un món més just, on l'accés a l'ocupació sigui un **dret més efectiu** per a les persones.

## A LES EMPRESES

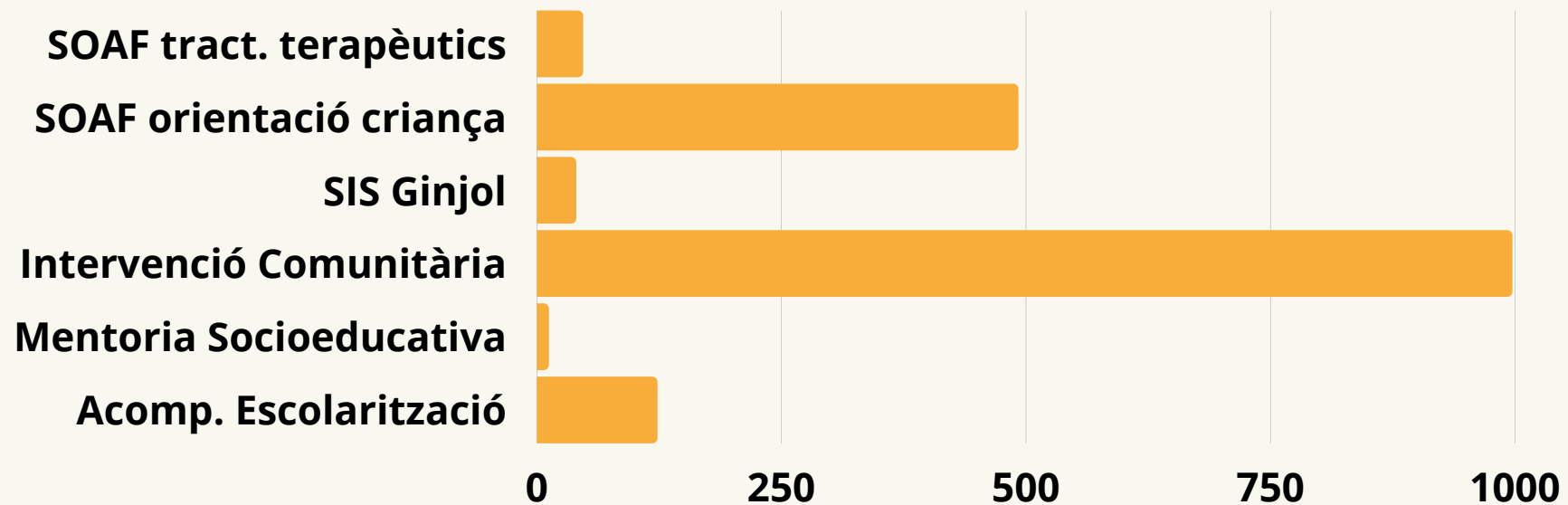
A través dels serveis d'**Agència de Col.locació** oferim a ls empreses preselecció de treballadors totalment **adaptat a l'empresa** i a la seva localització **territorial**.





Desenvolupem intervenció socioeducativa en la comunitat, amb l'objectiu d'acompanyar en els processos de desenvolupament personal als infants, joves i les seves famílies, especialment aquells que es troben en situació de vulnerabilitat.

1.711 



8,5/10  
satisfacció

## DESTAQUEM INICIATIVES:

- Ampliem l'**oferta de tallers socioeducatius** adreçats a famílies i adolescents ( Prevenció Bullying, violència gènere a les xarxes, educar en positiu etc...)
- Posem en marxa el primer programa de **Mentoria Socioeducativa** de Lleida, a través de la col.laboració de reg. Educació Aj. Lleida

*Infància i família*

# Serveis Centre Especial Treball

---



## Call Center - Suport 24h

Activitat d'emissió i recepció d'atenció telefònica 24h



## Facilities - Serviaspid

Serveis de netejes, consergeries, control accessos i recepcionistes, serveis auxiliars per a instal.lacions

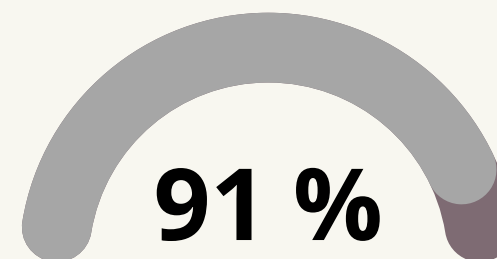


## Manipulats - Serviaspid

Activitats manipulació en processos productius

**92**

clients que han confiat dels nostres serveis



65 treballadors/es dels que 55 eren persones amb discapacitat

*Economia Social*





**CONTRIBUÏM**

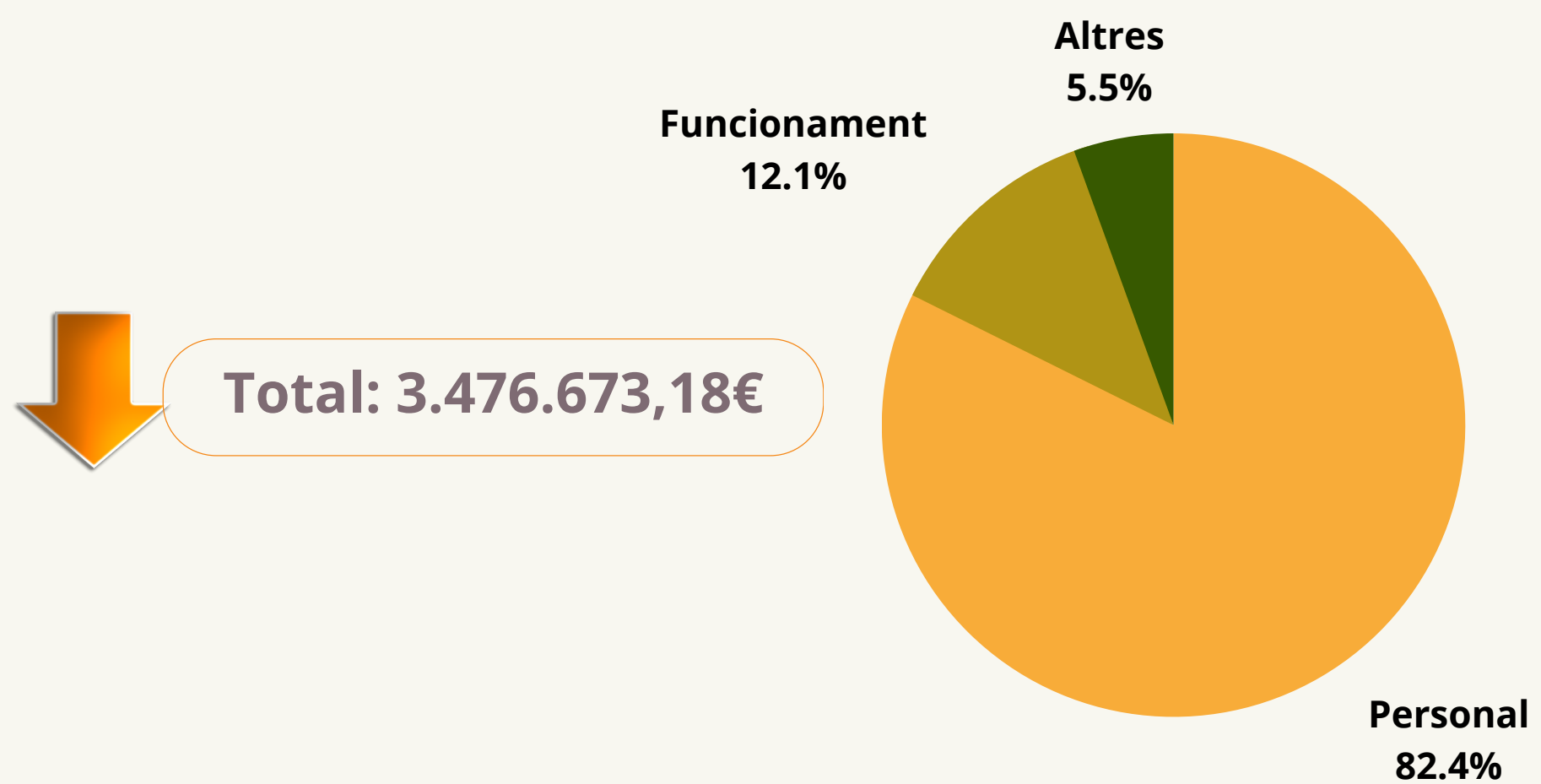
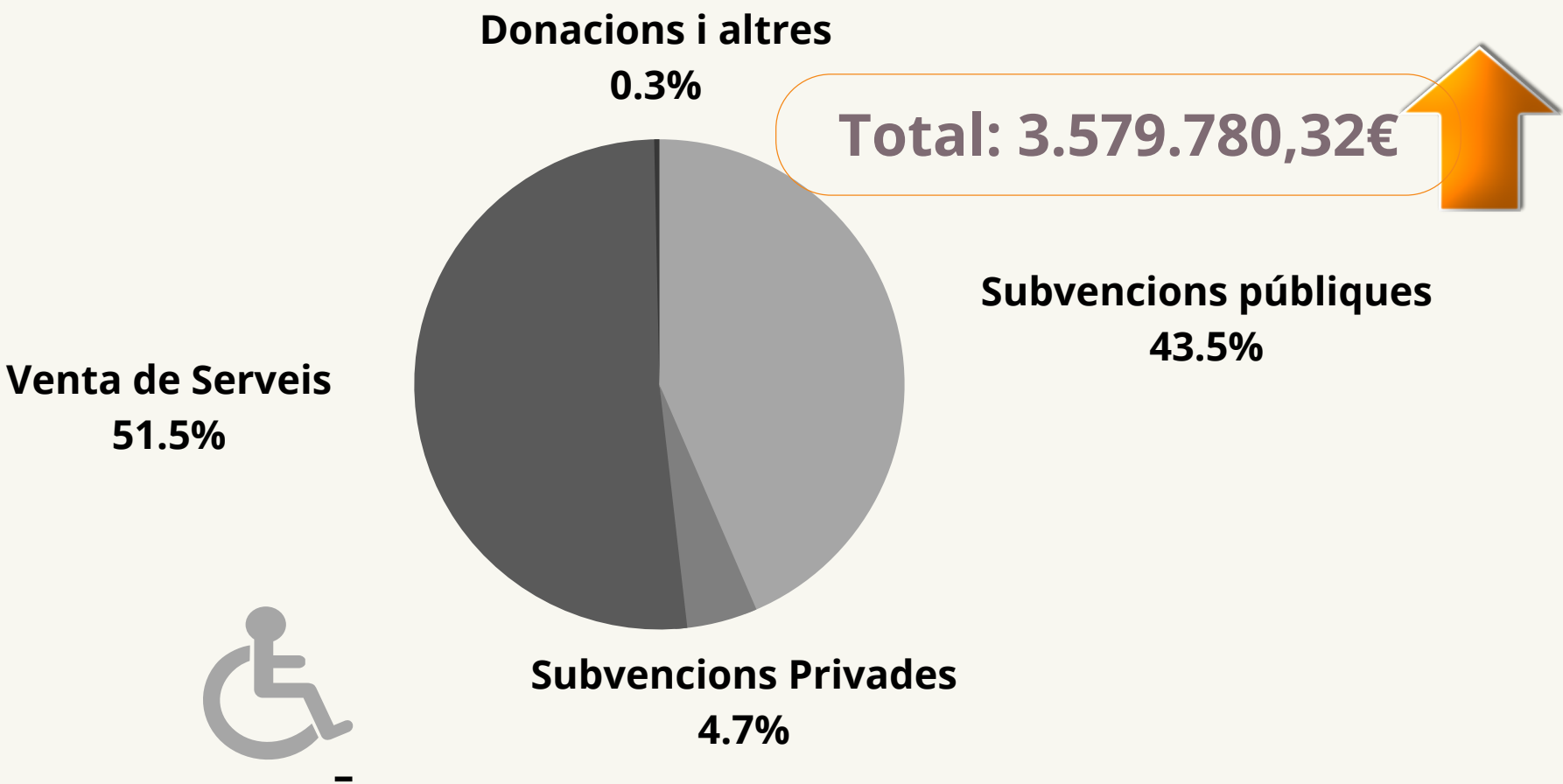
*Sostenibilitat  
econòmica*

**ALS OBJECTIUS DE DESENVOLUPAMENT SOSTENIBLE (ODS)**


*#SomTransformació*

## INGRESSOS

## DESPESES



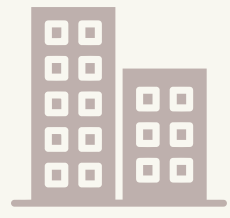
## INVERSIONS 468.105,29€



**Millors acondicionament,  
Oficines SAP (c/Bobalà 1, Lleida)**



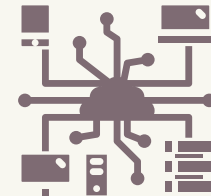
**Mobiliari i utilatge  
habitatge**



**Adquisició nous locals  
ASPID ( C/Vilaller)**



**Disposició de nous  
Equipaments tecnològics**



**Nou sistema Call Center  
Suport 24h**



# # Impacte en els mitjans de comunicació



## PREMSA

**40 comunicats**  
de premsa als mitjans

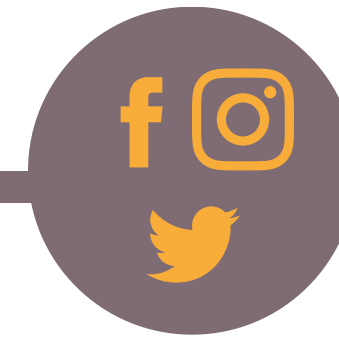


## WWW.ASPID.CAT

**VISITES A LA WEB 23.793**  
**VISITANTS DIFERENTS 6.941**

### GRUP WEBS:

**WWW.NEUROLLEIDA.CAT**  
**WWW.SERVIASPID.COM**  
**WWW.SUPPORT24h.COM**  
**WWW.ASPIDAUTONOMIA.CAT**



## XARXES SOCIALS

Facebook: **2.991 seguidors/es**  
Twitter: **1.510 seguidors/es**  
Instagram: **1.599 seguidors/es**  
Newsletter: **1.804 subscripcions**

#SomTransformació

# Agraïments

*Amb el suport de:*



Incorpora

Incorpora  
Formació

Incorpora  
Autoocupació



*Col.laboradors:*



Altinco<sup>agro</sup>



*Convenis:*



*#SomTransformació*



# Contacte

---

## SEU SOCIAL

Carrer Roger de Llúria 6, 25005 Lleida

## CORREU ELECTRÒNIC

aspid@aspid.cat

## NÚMERO DE TELÈFON

973 22 89 80

